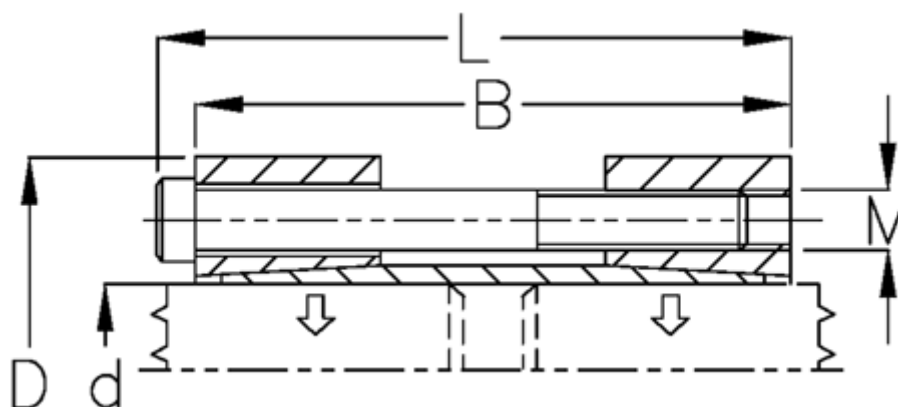


Varenummer: 437000038
Beskrivelse: Rota-fix spændelement M 38
Note: Lynkobling. Forbinder 2 lige tykke aksler.

Mål



B mm	= 75
d mm	= 38
D mm	= 75
F kN aksialkraft	= 39
L mm	= 83
M mm	= M8
Overfladeruhed	= R? ? 3.2 μ m
P N/mm ² fladetryk på aksel/nav	= -

T Nm drejningsmoment	= 730
Tolerance	= Aksel h8
Ts Nm boltetilspændingsmoment	= 41